

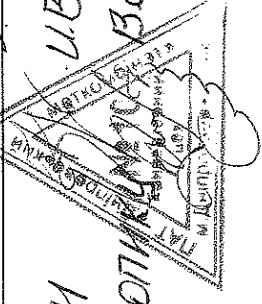
Разработан для ОПИ КЦ 10.11.2020г.

Шо зам ног. КУОПИ

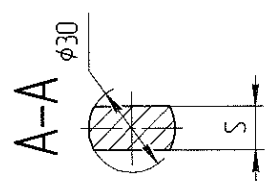
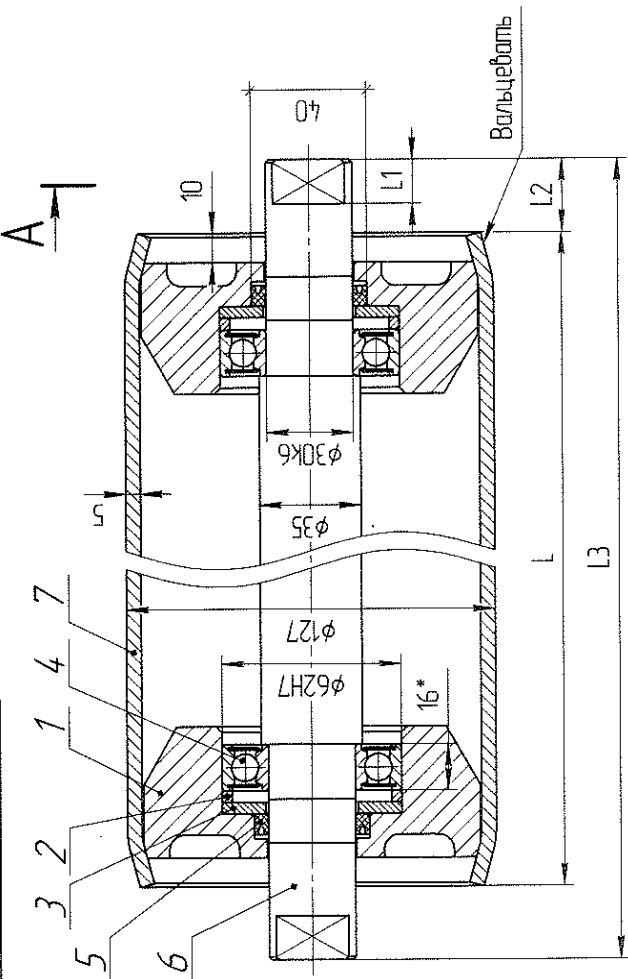
Ш.В. Чуйко

Начальник участка ОПИ КЦ 10.11.2020г.

В.С. Авакукин



Эскиз 1357 см СБ



1. *Размеры для справок.
2. Радиальное биеие ролика не более 15% от диаметра (19 мм)
3. Уплотнения смазать смазкой "Литол 24" или другой рабочей смазкой.
4. Покрытие - грунтровка ГФ-021 ГОСТ 25129-82.
5. Щероховатость поверхностей реза деталей без чертеха - $\sqrt{Ra 50}$
6. Маркировать обозначение.

Обозначение	L, мм	L1, мм	L2, мм	L3, мм	S, мм	Масса, кг
Эскиз 1357 см	310	15	20	350	13	10,6
-01	380	15	20	420	13	12,2
-02	750	24	32	814	18	22,4
-03	950	40	50	1050	18	24,7

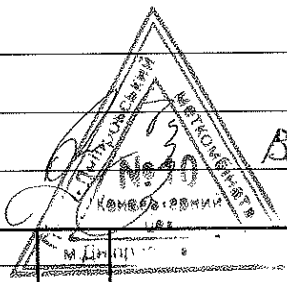
Эскиз 1357 см СБ

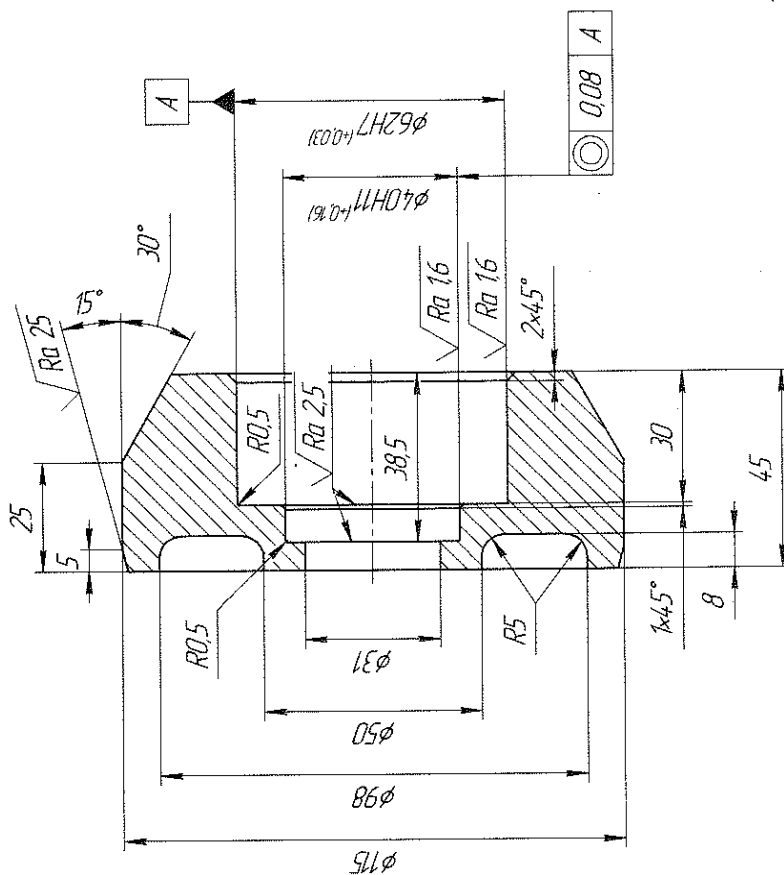
Изм./Лист	№ докум.	Подп.	Дата	Лист	Масса	Масштаб
Разоб.	Максимально	Подп.	05.11.20	1	11	1:1
Проф.				1		
Итого	Клиентов			1		
Учтб.				1		

Формат А3

Копировал

ПКО ДМК

Перв. примен.		Формат	Зона	Поз.	Обозначение	Наименование	Кол.	Примечание		
						Документация				
		A3			Эскиз 1357 ст	Сборочный чертеж				
						Детали				
Справ. №		A3	1		Эскиз 1358 ст	Бобышка	2	1,6кг		
		A4	2		Эскиз 1359 ст	Кольцо	2	0,02кг		
		A4	3		Эскиз 1360 ст	Крышка	2	0,076кг		
						Стандартные изделия				
			4			Подшипник 180206 ГОСТ 8882-75	2	0,201кг		
			5			Манжета 1-40x30-1 ГОСТ 14896-84	2	0,004кг		
		Переменные данные для исполнений:								
							Эскиз 1357 ст			
							Детали			
Взам. инв. №		A3	6		Эскиз 1361 ст	Ось	1	2,2кг		
		B4	7			Труба 127x5 ГОСТ 8732-78 В 20 ГОСТ 8733-74	1	4,6кг		
						L=310±1				
Подп. и дата	Подп. и дата	Согласовано: Нач. упр. <i>ИВАОПИКИ</i>  В.С. Абрамкин								
Инв. № подл.	Изм.	Лист	№ докум.	Подп.	Дата	Эскиз 1357 ст				
	Разраб.	Максютенко	<i>Макс</i>	11.20	Ролик конвейерный Ø127			Лит.	Лист	Листов
	Пров.								1	2
	Н.дюр.	Клименков	<i>В.Клименков</i>					ПКО ДМК		
	Н.контр.									
Утв.										

$\sqrt{Ra\ 12,5(\sqrt{ })}$ 

1. Гр. ГОСТ 8479-70.
2. Неуказанные предельные отклонения размеров: Н14, h14, $\pm T14/2$.
3. Маркировать обозначение.

Сотисована онукс

Mar. 97. 9B17

В.Е. Жакушкин

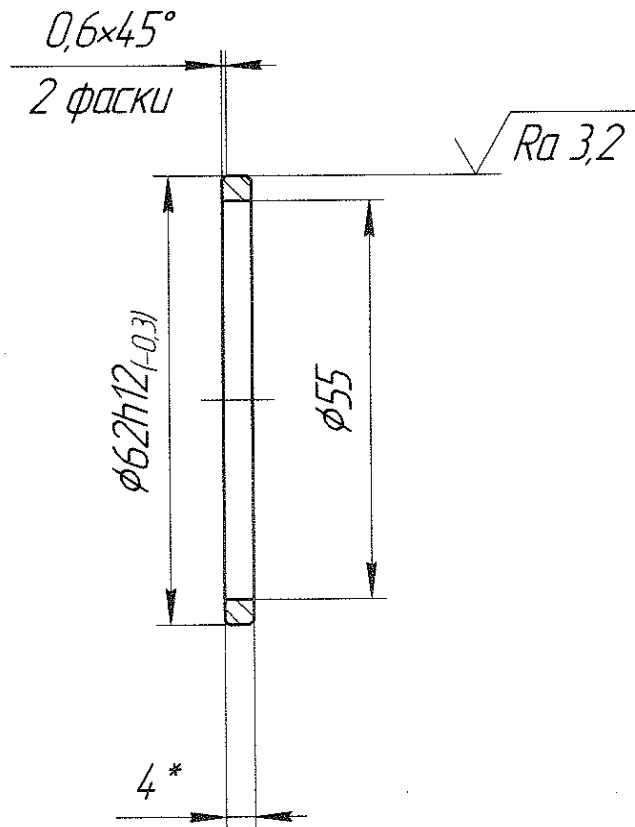
[illegible]

Қазақстан

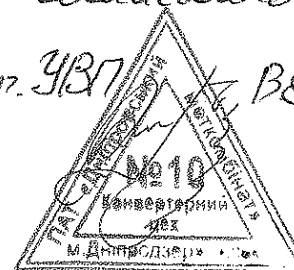
Формат А3

ЭСКУЗ 1359 СТ

✓ Ra 6,3 (✓)



Согласовано ОПЛХЦ
Нат. ут. УЗП ВЕ. Якушкин



1. *Размер для справок.
2. Предельные отклонения размеров: H14, h14.
3. Маркировать обозначение.

ЭСКУЗ 1359 СТ

Изм.	Лист	№ докум.	Подп.	Дата
Разраб.	Максютенко	Мяг	09.11.20	
Пров.				
Т.контр.				
Н.дюр	Клименков	Вжм		
Н.контр.				
Утв.				

КОЛЬЦО

СтЗ ГОСТ 380-94

Лист	Масса	Масштаб
1	0,02	1:1
Лист	Листов	1

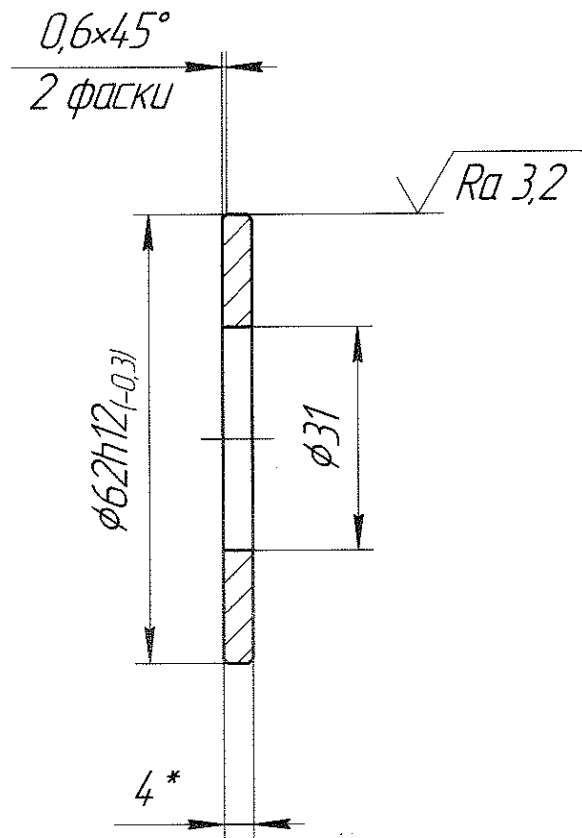
ПКО ДМК

Копировал

Формат А4

Эскиз 1360 см

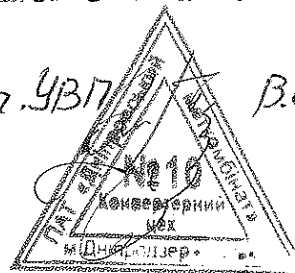
$\sqrt{Ra\ 6,3}$



Согласовано ОПИ КЦ

Ма. ут. 4317

В.Е. Яковлев



1. Предельные отклонения размеров: H14, h14.
2. Маркировать обозначение.

Эскиз 1360 см

Изм.	Лист	№ докум.	Подп.	Дата
Разраб.	Максютенко	Мок		09.11.20
Пров.				
Т.контр.				
Н.бюро	Клименков	Жуков		
Н.контр.				
Утв.				

Крышка

СтЗ ГОСТ 380-94

Лит.	Масса	Масштаб
	0,076	1:1
Лист	Листов	1

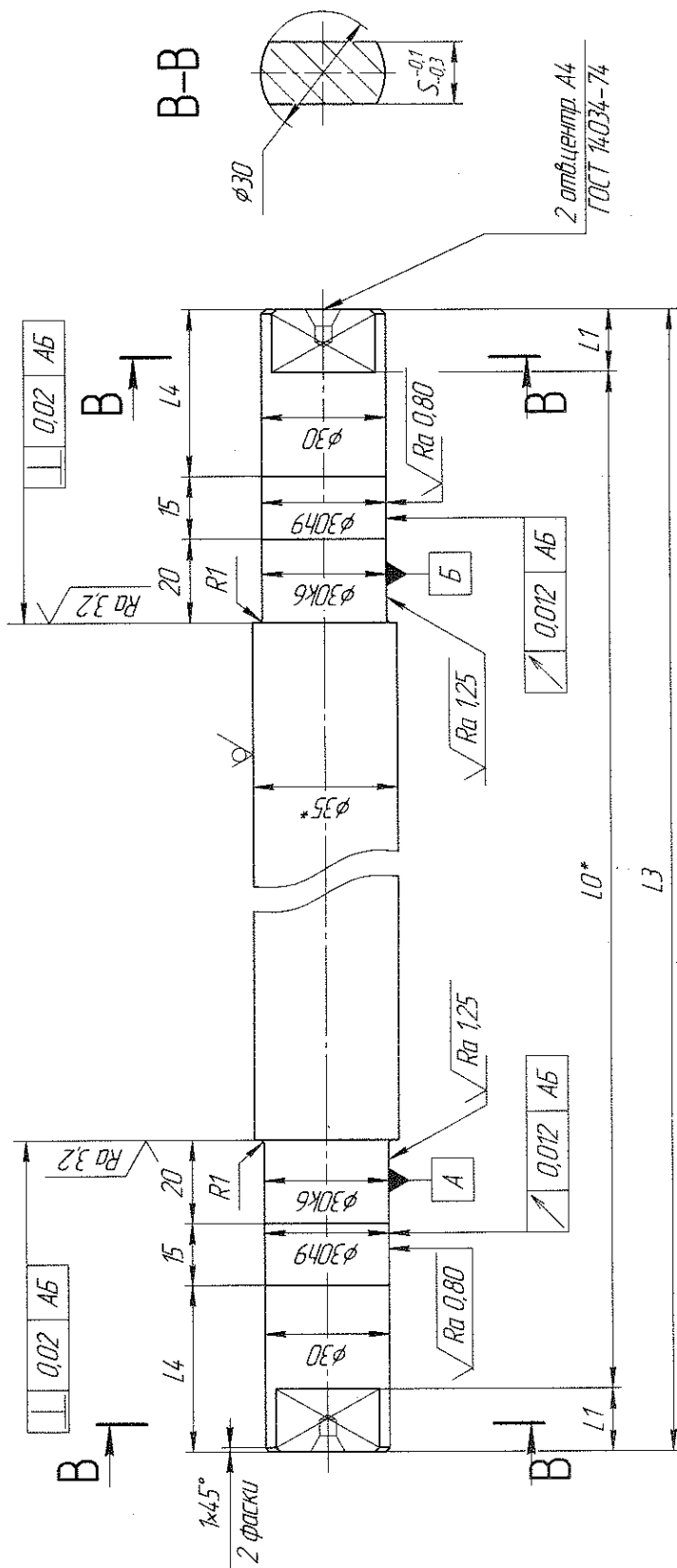
ПКО ДМК

Копировал

Формат А4

✓ Ra 12,5 (✓)

Ид. № подл.	Лист в дом	Бом. уи.б. №	Ид. № дѣл	Лист в дом
-------------	------------	--------------	-----------	------------



1. *Размеры для справок.
2. Неуказанные предельные отклонения размеров: H14, h14, ±IT14/2.
3. Маркировать обозначение.

Обозначение	L0, мм	L3, мм	S, мм	L1, мм	L4, мм	Масса, кг
Эскиз 1361 см	320	350	13	15	35	2,2
-01	390	420	13	15	35	2,7
-02	766	814	18	24	47	4,9
-03	910	1050	18	40	65	6,6

ЭСКУЗ 1361 см

006

Изм./вст.	№ докум.	Проп.	Дата	Ось	/шт.	Масса	Масштаб
Разраб.	Максимова, В.И.	19.12.10					
Проф.							
Исполн.	Клименко	19.12.10					
Изм./вст.	№ докум.	Проп.	Дата	В-35 ГОСТ 2590-2006	/шт.	Масса	Масштаб
Исполн.	Клименко	19.12.10		См. табл. 1-1			
Изм./вст.	№ докум.	Проп.	Дата	Круж. Сп 3 ГОСТ 535-2005	/шт.	Масса	Масштаб
Исполн.	Клименко	19.12.10		ПКО ДМК			

Воскресенье 27 июля 1935

Mar. 27. 1937. B.C. Beckwith

Формат АЗ